

# Omatoimiasiakkuus- ja turvallisuusohje Heinävaaran kirjasto

Ohje päivitetty 20.4.2022

## 1. Omatoiminen kirjastonkäyttö

Perinteisten palveluaukioloaikojen lisäksi Vaara-kirjastojen omatoimikirjastot ovat avoinna omatoimiasioijille pääsääntöisesti klo 7-21. Kirjastokohtaiset poikkeamat ovat mahdollisia. Omatoimiasiointi on mahdollista vuoden jokaisena päivänä (pyhät eivät vaikuta omatoimiaukioloaikoihin). Omatoimiasiointi on mahdollista vasta, kun omatoimiasiakassopimus on allekirjoitettu ja henkilökunta on ohjeistanut palvelun käyttöön. Omatoimiasiakassopimus tehdään palvelu aikaan omatoimikirjastossa. Asiakkaalle annetaan mukaan omatoimiasiakkuus- ja turvallisuusohje.

Omatoimikäyttöoikeus on sidottu voimassa olevaan Vaara-kirjastojen kirjastokorttiin, jossa asiakkaan yhteystiedot ovat ajan tasalla. Omatoimikäyttöoikeus on **henkilökohtainen**. Huoltaja voi asioida kirjastossa lastensa kanssa, mutta **lapsi ei saa käyttää huoltajan korttia itsenäisesti**. Alle 15-vuotiaiden henkilökohtaiseen asiakassopimukseen vaaditaan vanhemman / huoltajan allekirjoitus ja läsnäolo allekirjoitustilanteessa.

**Yhteisöasiakassopimuksen** tehnyt yhteisö on vastuussa yhteisökorttia käyttävien jäsentensä omatoimikäytöstä. Sopimuksen allekirjoittanut henkilö perehdytetään omatoimikäyttöön ja hänelle annetaan omatoimi- ja turvallisuusohje. Ko. henkilö on vastuussa siitä, että muut korttia käyttävät osaavat käyttää omatoimikirjastoa.

Omatoimiaika tarkoittaa sitä, että henkilökunta ei ole palvelemissa, neuvomassa ja opastamassa kirjastossa. Vaikka henkilökunta olisikin paikalla omatoimiaikana, omatoimiasiakkaan tulee toimia omatoimisesti, lainata aineisto lainausautomaatilla, tehdä itse tiedonhaut, varausten nouto jne. Henkilökunta palvelee asiakkaita tavalliseen tapaan aukiolo- eli palvelu aikoina.

Yhdellä sopimuksella saat käyttöoikeuden kaikkiin omatoimikirjastoihin, joilla on käytössä panttimaksuton omatoimijärjestelmä. Omatoimikirjastojen tiedot löydät nettikirjastosta: <https://vaara.finna.fi/Content/omatoimi>

**Luethan seuraavilta sivuilta yleiset toiminta- turvallisuusohjeet. Omatoimiasiakkaan vastuulla on tutustua kirjastokohtaisiin turvallisuusohjeisiin eri omatoimikirjastoja käyttäessään. Turvallisuusohje löytyy myös kirjaston lainaustiskiltä.**

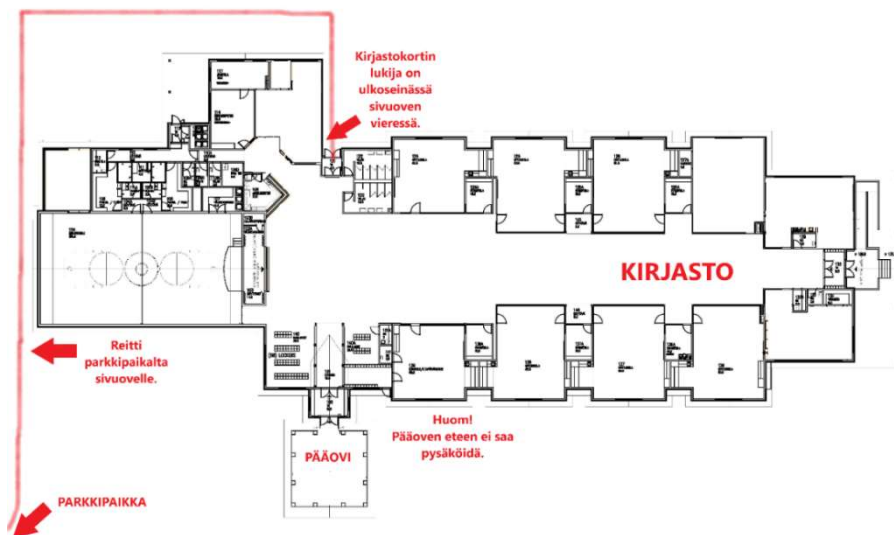
**Toivotamme mukavia ja turvallisia hetkiä omatoimikirjastoissamme! Tapaammehan myös palveluajalla! Ajantasaiset aukioloaikamme löydät aina osoitteesta: [vaara.finna.fi](https://vaara.finna.fi)**

- Kirjastoon saapuminen

Kun asiakassopimus on allekirjoitettu ja omatoimiasiakkuuden oikeus tallennettu kirjastojärjestelmään, Heinävaaran koulun ala- ja yläkoulun yhdyskäytävän sivuovi voidaan avata omatoimiaikana kirjastokortilla. Huomioithan, että sisäänpääsyyn ei voi käyttää digitaalista kirjastokorttia (esimerkiksi Joensuu-sovellus). Seuraavalla sivulla olevasta kartasta näet oven sijainnin. Huomioithan, että autot on jätettävä parkkialueelle. Koulun pääoven eteen ei saa pysäköidä. Kirjastokortti asetetaan ulko-ovelta löytyvään Toveri-laitteeseen viivakoodipuoli ylöspäin, jolloin ulko-ovi avautuu.

Jos olet kirjastossa omatoimiajan alkaessa, sinun tulee kirjautua kortinlukulaitteella sisään jatkaaksesi kirjastonkäyttöä. Tähän ovat syynä tilastointi- ja turvallisuuskäytännöt.

Kirjastokortin lisäksi osassa kirjastoja käytetään sisäänpääsyn yhteydessä PIN-koodia. PIN-koodi on sama kuin verkkokirjaston PIN-koodi. **Heinävaaran kirjastossa ei toistaiseksi tarvita PIN-koodia sisäänpääsyyn, mutta PIN-koodi vaaditaan automaattilla lainatessa.** Osassa kirjastoista (esim. Rääkkylän kirjasto) on omatoimiasiakkaiden käytössä erillinen kulkutunniste, johon liittyy panttimaksu.



- **Kirjastosta poistuminen**

Omatoimikirjastosta poistuessa ei tarvita erillistä uloskirjautumista. Poistuminen kirjastosta tapahtuu valitsemastasi ulko-ovesta. **Tarkista, että ovi lukkiutuu, kun poistut rakennuksesta.**

Omatoimiaika päättyy klo 21.00. **Hälytysjärjestelmä kytkeytyy automaattisesti päälle 30 min kulluttua omatoimiajan päättymisestä.** Myös valot sammuvat automaattisesti samaan aikaan. Huomaathan, että 20 minuuttia omatoimiajan päättymisen jälkeen kuuluu äänimerkki, joka muistuttaa asiakkaita poistumaan koulun tiloista. Äänimerkki kuuluu noin 10 sekunnin ajan. Toista äänimerkkiä ei tule, joten asiakas on vastuussa siitä, että poistuu kirjastotiloista ennen hälytysten aktivoitumista ja valojen sammumista. **Rakennuksesta on poistuttava omatoimiajan päättyessä ennen hälytysten aktivoitumista, sillä aiheettomista hälytyksistä peritään niiden aiheuttajalta maksu vartiointifirman silloisten taksojen mukaisesti.**

Kirjastoissa on sekä sisä- että ulkotiloissa tallentava kameravalvonta.

## 2. Lainaus- ja palautusautomaatin käyttö

Automaatilla lainaamista varten tarvitaan voimassa oleva kirjastokortti sekä nelinumeroinen PIN-koodi, joka on sama kuin verkkokirjastoon kirjautuessa käytettävä. PIN-koodisi voit päivittää verkkokirjastossa tai kirjaston asiakaspalvelussa. Jos sinulla ei ole vielä PIN-koodia, saat sen omasta kirjastostasi tai verkkokirjaston kautta. Voit luoda koodin verkkokirjaston kirjautumissivulla linkistä "PIN-koodi unohtunut / puuttuu", jos asiakastiedoissasi on sähköpostiosoite. Palautettaessa aineistoa kirjastokorttia tai PIN-koodia ei tarvita. **Huomioithan, että lainauskielto estää lainaamisen.**

Lainaus- ja palautusautomaatin näytöllä on selkeät toimintaohjeet.

Jos lainaaminen ei onnistu automaatilla, merkitse kirjastokorttisi numero ja aineiston nidenumero(t) palvelutiskillä olevaan "Automaatilla lainaaminen ei onnistunut"-lappuun ja laita se palautelaatikkoon. Lainamme aineiston näiden tietojen avulla kortillesi, kun virkailija on paikalla.

Olet vastuussa lainastasi siihen saakka, kunnes se on palautettu kirjastojärjestelmän kautta. Mikäli aineiston palautus ei onnistu automaatilla ja eräpäivä on lähellä, uusi laina joko netissä omilla tunnuksillasi tai soita mihin tahansa Vaara-kirjastojen avoimena olevaan toimipisteeseen. Kirjastojen yhteystiedot: vaara.finna.fi.

### 3. Varatun aineiston nouto

Heinävaaran kirjastossa varattu aineisto löytyy automaatin ja tulostimen vierestä. Varaukset ovat hyllyssä järjestettynä asiakkaan varaustunnisteen mukaisesti. Asiakas noutaa varaamansa aineiston varaushyllystä ja lainaa sen omatoimiaikana automaatilla. Varauksen voi lainata vain sen henkilön kortille, jolle varaus on tehty.

Varaustunnisteen voi vaihtaa nettikirjastossa vaara.finna.fi (Omat tiedot – Kirjaston ylläpitämät asiakastiedot – Muokkaa omia tietoja (osoite, varaustunniste) – Varaustunnus) tai kirjastossa palveluajanaan.

### 4. Lehdet

Kirjastossa voi lukea ja lainata lehtiä. Henkilökunta käsittelee saapuneet lehdet esille työaikanaan 1-2 kertaa viikossa.

Kirjastossa voit käyttää myös **ePress- ja eMagz-lehtipalveluja**. **ePress on sähköinen sanomalehtipalvelu**, joka tarjoaa käyttäjälleen useimmat kotimaiset paikallis- ja maakuntalehdet luettavaksi heti niiden ilmestyttyä painosta. Lehdet ovat digitaalisina näköisversioina, täysin samassa muodossa kuin painosta ilmestyvät painetut lehdet. Palvelu löytyy osoitteesta [www.epress.fi](http://www.epress.fi) ja toimii kirjaston tiiloissa ja langattomassa verkossa. **eMagz-palvelun aikakauslehtiä** voi lukea osoitteessa [vaara.emagz.fi](http://vaara.emagz.fi). Palvelu vaatii kirjautumisen. Tunnukset ovat samat kuin verkkokirjastoon. Palveluun pääsee myös kirjaston ulkopuolella, esimerkiksi kotikoneella.

## 5. Tietokoneet ja langaton verkko, monitoimilaitteet

Asiakkaiden käytettävissä on lasten ja nuorten tietokirjahyllyn edessä oleva Heinävaaran kirjaston asiakastietokone. Windowsin kirjautumistunnukset löytyvät koneelta. Omatoimiasiakkaan tulee aina sammuttaa tietokone ja näyttö tietokoneen käytön jälkeen.

Heinävaaran koululla on ilmainen ja avoin langaton verkko: Joensuu Free Wifi. Tunnuksia ei tarvita. Koulupäivien aikana verkko voi olla ruuhkainen suuren käyttöasteen vuoksi.

Asiakastietokoneelta voi tulostaa A4-kokoisia mustavalko- tai väritulosteita palvelutiskillä olevalle monitoimilaitteelle. Monitoimilaitteella voit myös kopioida ja skannata. Kopioiden ja tulosteiden hinnasto:

0,50 euroa / mustavalkoinen A4

1 euro / värillinen A4

Omatoimiaikana otetut tulosteet ja kopiot merkitään palvelutiskillä olevaan ”Tulosteet ja kopiot”-lappuun ja laitetaan palautelaatikkoon. Henkilökunta lisää ne myöhemmin asiakkaan asiakastilin maksuihin. Maksut voi maksaa pois palveluaikana henkilökunnan ollessa paikalla tai nettikirjaston kautta (vain yli 1 euron suuriset maksut), kun ne on kirjattu järjestelmään.

## 6. Ongelmatilanne omatoimikäytössä

**Jos et pääse kirjastoon kirjastokortillasi, tarkistathan:**

- onko asiakastililläsi asiakastietojen tarkistuspyyntö (automaattinen 3 vuoden välein), jota et ole huomionnut.
- onko sinulla muunlainen omatoimikäytön rajoitus (30 vrk:n käyttökielto).
- onko kirjastokorttisi ilmoitettu kadonneeksi.
- sisäänpääsyyn ei voi käyttää digitaalista kirjastokorttia (esimerkiksi Joensuu-sovellus).

**Lainauskielto ei estä omatoimikirjastoon sisäänpääsyä, mutta estää automaattilla lainaamisen.**

Aineiston palauttaminen on mahdollista, vaikka olisit lainauskiellossa.

**Muistathan ilmoittaa, jos:**

- omatoimikirjastossa on häiritsevästi käyttäytyviä asiakkaita ja/tai epäilet tilassa olevan sinne kuulumattomia henkilöitä
- epäilet, että tilassa on vesivuoto
- epäilet, että tilassa on sähkölaitteeseen liittyvä vaaratilanne
- tilaan on murtauduttu tai tilassa on selkeästi tehty ilkivaltaa
- omatoimikulku on estynyt

Toivomme, että omatoimiajalla ilmenneistä ongelmista ilmoitetaan Heinävaaran ja Kiihtelysvaaran kirjaston henkilökunnalle joko henkilökohtaisesti palveluajalla, jättämällä viestin palvelutiskillä olevaan palautelaatikkoon, soittamalla (050-310 9760 / Heinävaara tai 050-380 2411 / Kiihtelysvaara) tai sähköpostitse: [kiihtelysvaarankirjasto@joensuu.fi](mailto:kiihtelysvaarankirjasto@joensuu.fi).

## 7. Hätä- ja häiriötilanteet

**Omatoimiasiakkaan vastuulla on tutustua kirjastokohtaisiin turvallisuusohjeisiin eri omatoimikirjastoja käyttäessään.**

### ***Yleinen hätänumero 112***

poliisi, palokunta, ambulanssi

#### **Ilmoita sijaintisi:**

- **Heinävaaran koulu**  
**Isäntäläntie 1, 82110**

Ilmoita myös välitöntä puuttumista vesivuodot!

**HÄTÄILMOITUKSEN  
TEKEMINEN**

**SOITA**  
hätäpuhelu itse, jos voit

**KERRO**  
mitä on tapahtunut

**KERRO**  
tarkka osoite ja kunta

**VASTAA**  
kysymyksiin

**TOIMI**  
annettujen ohjeiden mukaisesti

**LOPETA**  
puhelu vasta saatua luvan

Yleinen hätänumero on  
**112**

**Heinävaara**

vaativat toimet, kuten

## **Tulipalotilanteet**

**PELASTA** ensin vaarassa olevat ihmiset

- Tulipalon sattuessa tärkeintä on
  - Aika on ratkaiseva tekijä!
  - Koulurakennukset on varustettu hälyttää suoraan hätäkeskukseen
- ”paloilmaisain haistaa savua tai lämpöä”, mutta varmista hälytyksen perille meno hätäkeskukseen soittamalla hätänumeroon 112.



ihmishenkien pelastaminen

paloilmoitinjärjestelmällä, joka

paloilmoitinpainikkeesta tai jos

### **VAROITA**

- Ensin vaarassa olevia, kehoita muita poistumaan

- Ota poistumiskehotus vakavasti
- Käytä lyhintä poistumistietä/reittiä
- Kuuntele poistumiskehotus ja toimi ohjeen mukaan
- Mene kokoontumispaikalle tai varapaikalle

**SAMMUTA** lähimmällä alkusammuttimella

- Älä sammuta rasva- tai sähköpaloa vedellä

**RAJOITA** palon leviäminen

- Sulje ovet ja ikkunat. Näin rajoitat paloa.

**HÄLYTÄ** palokunta, hätänumero 112

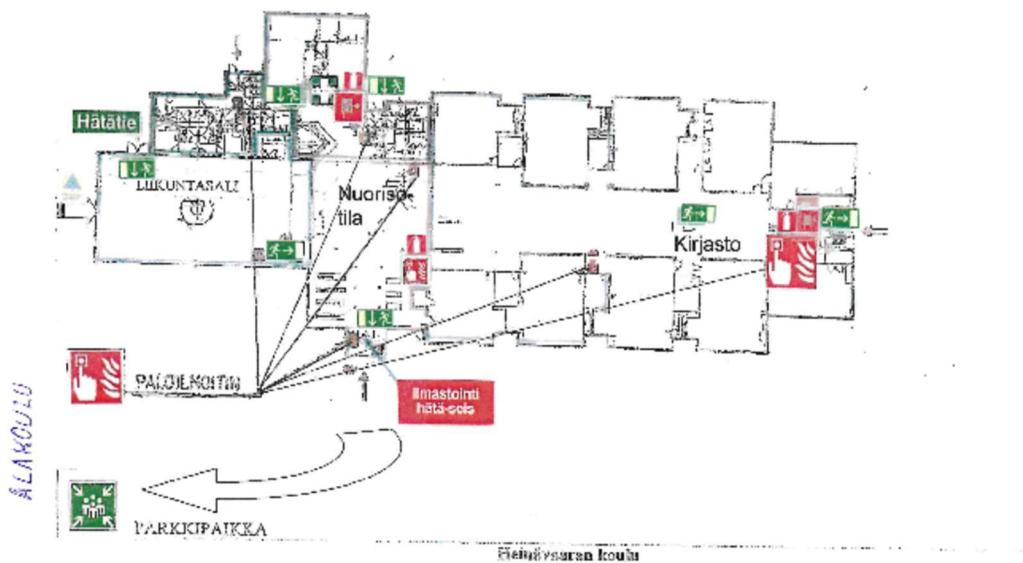
**OPASTA** tai järjestä opastus kiinteistöön ja palokohteeseen

## Palosammuttimet ja palopisteet, poistumistiet



Heinävaaran koulun palosammuttimet ja paloilmoitinpainikkeet löytyvät liitteenä olevasta pohjakartasta. Paloilmoitinpainikkeen käyttö: nosta kansi ja paina keskellä olevaa nappia.

Heinävaaran koulun poistumistiet on merkitty heijastimin ja valoin ja ne näkyvät pohjakartasta.



## Kiinteistö- huolto

**Arkisin klo 7-15**

046 921 0652

**Muina aikoina**

0500 176 500 / Joensuu kaupungin kiinteistöhuollon päivystys

**Sähköhäiriöt**

013 2663 900 / Pohjois-Karjalan Sähkö

**Vedenjakeluhäiriöt**

013 337 3599 / Joen-

suun vesi

**Teiden hiekoitukset ja auraukset**

020 433 3600 / YIT Rakennus

## 8. Pysäköinti

Autojen ja muiden moottoriajoneuvojen **pysäköinti on sallittu ainoastaan koulun parkkipaikalla**, ei koulun saattoympyrässä tai koulun edessä. Saattoympyrä on tarkoitettu oppilaiden tuomista ja noutamista varten, ei pysäköimiseen. **Saattoympyrä ja koulun pääsisäänkäynti tulee olla aina vaapana palo- ja pelastusajoneuvoille.**